

# ANMELDUNG

Ich melde mich verbindlich an:

Name, Vorname

ggf. Einrichtung

bvkm-Mitgliedsorganisation

Straße · Hausnummer

PLZ · Ort

Telefon

E-Mail

Ich nehme an folgenden Tagen teil  
(Mehrfachauswahl möglich):

Mo., 28.03.22, Lebensbereich Freizeit

Di., 29.03.22, Lebensbereich Bildung und  
Persönlichkeitsstärkung

Mi., 30.03.22, Lebensbereich Arbeit

Do., 31.03.22, Lebensbereich Wohnen

Fr., 1.04.22, Lebensbereich Mobilität und  
Barrierefreiheit

# ORGANISATION

## » Veranstaltungsort

Die Veranstaltung findet online per Zoom statt. Die Zugangsdaten erhalten Sie kurz vorher per E-Mail.

## » Termine

Montag, 28.03.2022

Dienstag, 29.03.2022

Mittwoch, 30.03.2022

Donnerstag, 31.03.2022

Freitag, 1.04.2022

Jeweils von 10 Uhr bis 12 Uhr

## » Kosten

Es wird kein Teilnahmebeitrag erhoben.

## » Zielgruppe

Ehren- und hauptamtliche Vertreter:innen von Mitgliedsorganisationen des bvkm

## » Ansprechperson

Heide Adam-Blaneck, Telefon 02 11/6 40 04-16

E-Mail: [heide.adam-blaneck@bvkm.de](mailto:heide.adam-blaneck@bvkm.de)

Sven Reitemeyer, Telefon 02 11/ 6 40 04-13

E-Mail: [sven.reitemeyer@bvkm.de](mailto:sven.reitemeyer@bvkm.de)

## » Veranstalter

Bundesverband für körper- und mehrfachbehinderte Menschen e.V. (bvkm)

Brehmstraße 5-7, 40239 Düsseldorf

[www.bvkm.de](http://www.bvkm.de)

## » Anmeldung

Nutzen Sie bitte das beigefügte Anmeldeformular und senden es an: [aktion-mensch@bvkm.de](mailto:aktion-mensch@bvkm.de)

Eine Anmeldebestätigung erhalten Sie nach dem Anmeldeschluss.

**Anmeldeschluss: 23. März 2022**



## #GUTINFORMIERT!

» Aktionswoche zu den Fördermöglichkeiten der Aktion Mensch

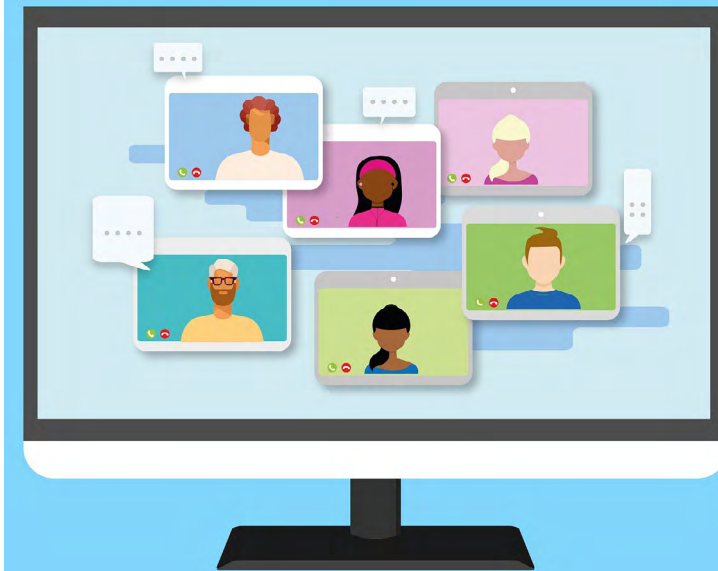


Foto: Alexandra Koch / Pixabay

**28. März bis 1. April 2022  
online**

# INHALTE

Die Aktion Mensch ist eine wichtige Partnerin in der Arbeit für und mit Menschen mit Behinderung. Mit ihren umfangreichen und sehr differenzierten Fördermöglichkeiten unterstützt die Aktion Mensch die Arbeit der Mitgliedsorganisationen des bvkm maßgeblich. Als sogenannte „antragsannahmende Stelle“ berät, unterstützt und begleitet der bvkm seine Mitgliedsorganisationen bei der Antragstellung.

Doch welche Fördermöglichkeiten gibt es? Und welche Voraussetzungen für einen erfolgreichen Antrag müssen erfüllt sein? Mit einer **Aktions-Woche vom 28. März bis 1. April 2022** möchten wir unsere Mitgliedsorganisationen informieren, einen Überblick zu den unterschiedlichen Förderprogrammen geben und uns mit Ihnen über Best-Practice-Beispiele austauschen.

## **Fünf Tage – fünf Lebensbereiche**

Die Aktion Mensch teilt ihre Förderung in fünf Lebensbereiche. In der Aktions-Woche werden wir Ihnen jeden Tag einen Lebensbereich vorstellen. Wir geben Ihnen einen Überblick über die jeweiligen Fördermöglichkeiten und freuen uns im Anschluss auf Ihre Fragen. Sie sind eingeladen Ihre konkreten Projektideen vorzustellen.

## **Referent:innen**

**Heide Adam-Blaneck**

**Simone Bahr**

**Sven Reitemeyer**

(bvkm)

**Bianca Franke**

(Aktion Mensch)

# PROGRAMM

## **Montag, 28. März >> Lebensbereich Freizeit**

Zum Einstieg in die Aktionswoche widmen wir uns dem Lebensbereich Freizeit mit den beiden Förderprogrammen „Begegnung, Kultur und Sport“ und „Ferienreisen“. Wir verraten Ihnen anhand von Praxisbeispielen welche Möglichkeiten sich hinter den Förderinstrumenten Investitionsförderung, Anschubförderung und Projektförderung verbergen.

## **Dienstag, 29. März >> Bildung und Persönlichkeitsstärkung**

Mit den drei Förderprogrammen „Beratung, Begleitung und Selbsthilfe“, „Kinder und Jugendliche stärken“ sowie „Aktionen zur Bewusstseinsbildung“ bietet auch dieser Lebensbereich umfangreiche Fördermöglichkeiten: Bildungsmaßnahmen, der Aufbau von ambulanten Diensten und Beratungs- oder Frühförderstellen sowie Aktionen rund um den 5. Mai sind nur ein Teil der Möglichkeiten.

## **Mittwoch, 30. März >> Lebensbereich Arbeit**

Am Mittwoch ist Bianca Franke von der Aktion Mensch zu Gast. Sie ist seit vielen Jahren für die Anträge der Mitgliedsorganisationen des bvkm zuständig und gibt einen Einblick in die Fördermöglichkeiten im Lebensbereich Arbeit. Erfahren Sie, was beim Aufbau von Inklusionsunternehmen oder Zuverdienstbetrieben zu beachten ist und welche Anforderungen an „Dienste zur betrieblichen Inklusion“ gestellt werden.

## **Donnerstag, 31. März >> Lebensbereich Wohnen**

Im Rahmen des Lebensbereichs Wohnen bietet die Aktion Mensch sehr differenzierte Fördermöglichkeiten. Diese umfassen die Förderung von barrierefreiem Wohnraum ebenso wie den Aufbau ambulanter Unterstützungsmöglichkeiten. Projekte zur Entwicklung neuer Wohnformen runden das Förderangebot ab. Welche Anforderungen gibt es bei der Förderung zu beachten und wie können die unterschiedlichen Fördermöglichkeiten ineinandergreifen? Diese Fragen wollen wir gemeinsam erörtern.

## **Freitag, 1. April >> Lebensbereich Barrierefreiheit und Mobilität**

Zum Abschluss stehen die Förderprogramme „Barrierefreiheit für alle“ und „Mobilität für alle“ im Mittelpunkt. Erfahren Sie, wie die Aktion Mensch den Abbau von Barrieren unterschiedlichster Art unterstützt, wie die Mobilität von Menschen mit Behinderung durch die Fahrzeugförderung sichergestellt werden kann und welche Förderung für den Bau inklusiver Kindertagesstätten oder Schulen möglich ist.